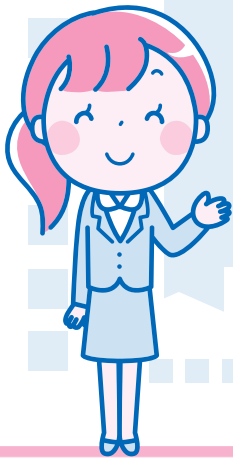


事業主の皆さんへ

職場見学・体験実習 受入事業所募集

ご協力いただける受入事業所を募集します

厚生労働省委託事業



通年雇用を希望する季節労働者の中には
他業種での仕事を始めるに当たり
不安を感じる人も少なくありません。
上川中部季節労働者通年雇用促進協議会では、
季節労働者各人に合った仕事探しを
お手伝いするために職場見学・体験実習の
受入事業所を募集しています。



季節労働者とは？

冬期間の業務が困難な建設業を中心に観光施設やゴルフ場等のサービス業を含め、季節的業務に一定の期間だけ雇用保険の被保険者資格を有し就労する方が季節労働者です。

受入事業所のメリットは？

実習生の性格や能力など、職場体験実習を通して仕事の適性を判断することができます。
実習日数によって当協議会より受入事業所に協力謝金をお支払いいたします。

